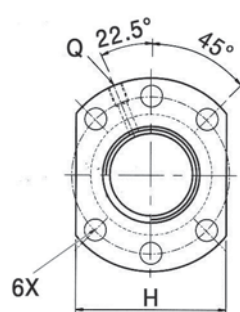
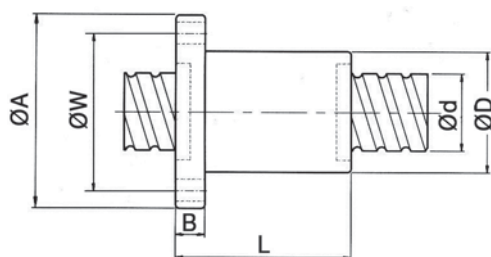
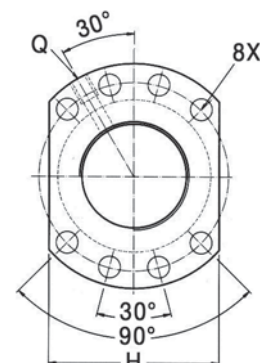


# Typ FSU & FSC



Typ A



Typ B

Podľa normy DIN 69051

Rozmery /mm/

Zaťaženie

Typ	Ød	Stúp anie	Typ	Ø guličky	D g6	A	B	L	W	X	H	Q domazávací otvor	dyn. C Kgf	stat. Co Kgf	Axiál. vôľa mm
FSU1605-3C7	16	5	A	3,175	28	48	10	42	38	5,5	40	M6	765	1 240	0,08
FSU1605-4C7	16	5	A	3,175	28	48	10	50	38	5,5	40	M6	980	1 650	0,08
FSU1610-3C7	16	10	A	3,175	28	48	12	65	38	5,5	40	M6	760	1 238	0,08
FSU2005-4C7	20	5	A	3,175	36	58	10	53	47	6,6	44	M6	1 100	2 280	0,08
FSU2505-4C7	25	5	A	3,175	40	62	10	53	51	6,6	48	M6	1 250	3 070	0,08
FSU2510-3C7	25	10	A	4,472	40	62	12	75	51	6,6	48	M6	1 620	3 205	0,08
FSU2510-4C7	25	10	A	4,762	40	62	12	85	51	6,6	48	M6	2 070	4 270	0,08
FSU3205-4C7	32	5	A	3,175	50	80	12	53	65	9	62	M6	1 400	4 080	0,08
FSU3210-4C7	32	10	A	6,350	50	80	16	90	65	9	62	M6	3 340	7 080	0,08
FSC3220-3C7	32	20	A	3,969	50	80	13	78	65	9	62	M6	1 461	3 575	0,08
FSU4005-4C7	40	5	B	3,175	63	93	16	56	78	9	70	M8	1 575	5 290	0,08
FSU4010-4C7	40	10	B	6,350	63	93	18	93	78	9	70	M8	3 850	9 470	0,08
FSC4020-3C7	40	20	B	6,350	63	93	15	83	78	9	70	M8	2 537	6 204	0,08
FSU5010-4C7	50	10	B	6,350	75	110	18	93	93	11	85	M8	4 390	12 400	0,08
FSC5020-5C7	50	20	B	6,350	75	110	18	121	93	11	85	M8	5 336	15 194	0,08
FSU6310-4C7	63	10	B	6,350	90	125	18	98	108	11	95	M8	5 020	16 450	0,12
FSUL1605-4C7	16	5	A	3,175	28	48	10	50	38	5,5	40	M6	980	1 650	0,08
FSUL2005-4C7	20	5	A	3,175	36	58	10	53	47	6,6	44	M6	1 100	2 280	0,08
FSUL2505-4C7	25	5	A	3,175	40	62	10	53	51	6,6	48	M6	1 250	3 070	0,08
FSUL3205-4C7	32	5	A	3,175	50	80	12	53	65	9	62	M6	1 400	4 080	0,08
FSUL4005-4C7	40	5	B	3,175	63	93	16	56	78	9	70	M8	1 575	5 290	0,08

Na základe požiadavky je možné vyhotovenie skrutky z nerezovej ocele v rozmedzí Ø 16 až 180 mm.

Príklad objednávky

FSU L 16 05 4 C7

Typ

Ľavotočivé

Ø skrutky

Stúpanie

Počet guličkových okruhov

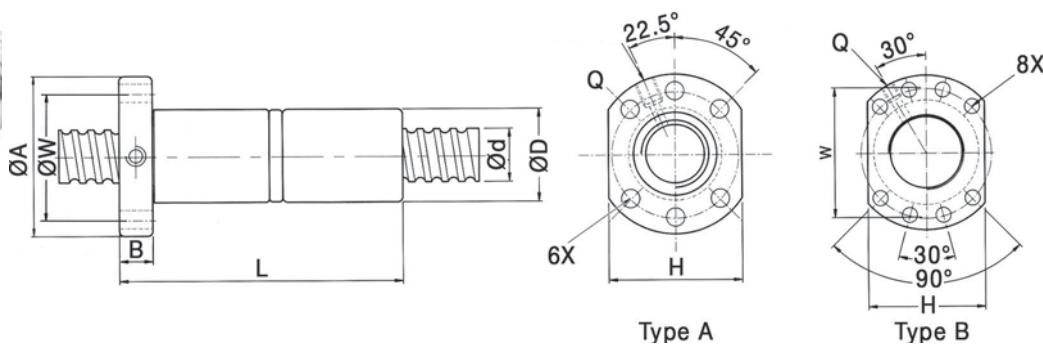
Stupeň presnosti

52 µm na 300 mm

Upevnenia konca skrutiek :



# Typ FDU



Podľa normy DIN 69051

Typ	Ø d	Stúp anie	Typ	Ø guľičky	Rozmery /mm/							Zaťaženie			
					D <sub>g6</sub>	A	B	L	W	X	H	Q domazávací otvor	dyn. C Kgf	stat. Co Kgf	Axiál. vôľa mm
FDU1605-3C7	16	5	A	3,175	28	48	10	80	38	5,5	40	M6	765	1 240	0
FDU2005-4C7	20	5	A	3,175	36	58	12	92	47	6,6	44	M6	1 100	2 280	0
FDU2505-4C7	25	5	A	3,175	40	62	12	92	51	6,6	48	M6	1 250	3 070	0
FDU2510-4C7	25	10	A	4,762	40	62	12	153	51	6,6	48	M6	2 070	4 270	0
FDU3205-4C7	32	5	A	3,175	50	80	12	92	65	9	62	M6	1 400	4 080	0
FDU3210-4C7	32	10	A	6,350	50	80	16	160	65	9	62	M6	3 340	7 080	0
FDU4005-4C7	40	5	B	3,175	63	93	15	96	78	9	70	M8	1 575	5 290	0
FDU4010-4C7	40	10	B	6,350	96	93	18	162	78	9	70	M8	3 850	9 470	0
FDU5010-4C7	50	10	B	6,350	75	110	16	162	93	11	85	M8	4 390	12 400	0

Na základe požiadavky je možné vyhotovenie skrutky z nerezovej ocele v rozmedzí Ø 16 až 180 mm.

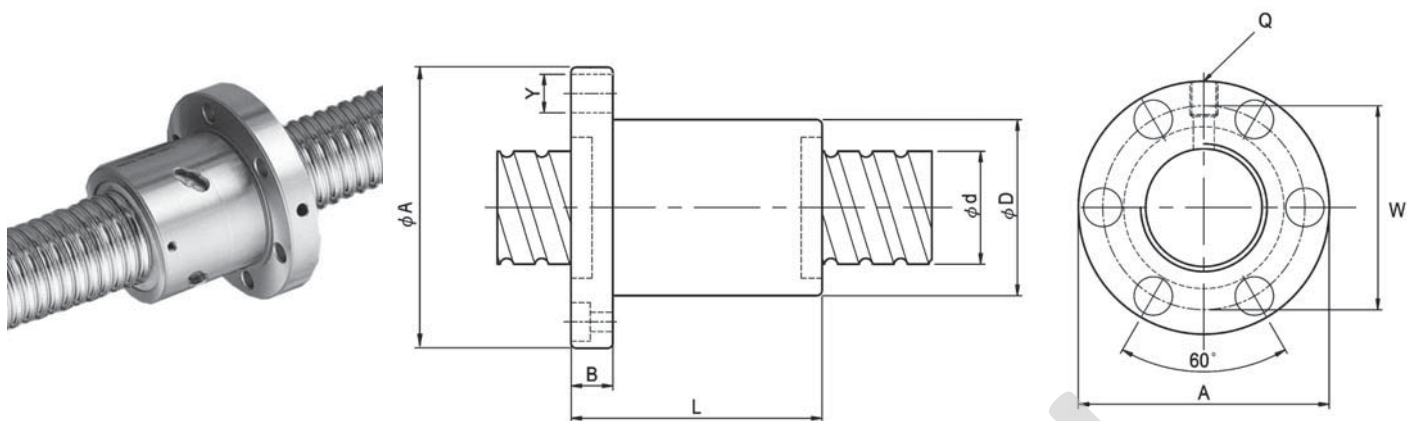
## Príklad objednávky

FDU	20	05	4	C7
Typ matice /dvojité/				
Ø skrutky				
Stúpanie				
Počet guľičkových okruhov				
Stupeň presnosti				
52 µm na 300 mm				

## Upevnenia konca skrutiek :



# Typ FSLN



Typ	Ød	Stúpanie	Ø guličiek	Rozmery /mm/						Y	Q domazávací otvor	Zaťaženie		Axiálna vŕňa mm
				D <sub>0,02</sub>	A	B	L	W	dyn. C Kg			stat. Co Kg		
FSLN1605-3C7	16	5	3,175	28	48	12	47	38	5,5	M6X1P	735	1 238	0,08	
FSLN2005-4C7	20	5	3,175	32	55	12	55	45	7	M6X1P	1 100	2 280	0,08	
FSLN2505-4C7	25	5	3,175	38	62	14	57	50	7	M6X1P	1 250	3 070	0,08	
FSLN3205-4C7	32	5	3,175	45	70	16	57	58	7	M6X1P	1 400	4 080	0,08	
FSLN3210-3C7	32	10	6,350	53	80	16	77	68	7	M8X1P	2 605	5 310	0,08	
FSLN4005-4C7	40	5	3,175	53	83	16	57	68	7	M6X1P	1 575	5 290	0,08	
FSLN4010-3C7	40	10	6,350	63	95	16	81	78	9	M8X1P	2 888	7 103	0,08	

Na základe požiadavky je možné vyhotovenie skrutky z nerezovej ocele v rozmedzí Ø 16 až 180 mm.

Príklad objednávky

FSLN 16 05 3 C7

Typ matice /dvojité/

Ø skrutky

Stúpanie

Počet guľčkových okruhov

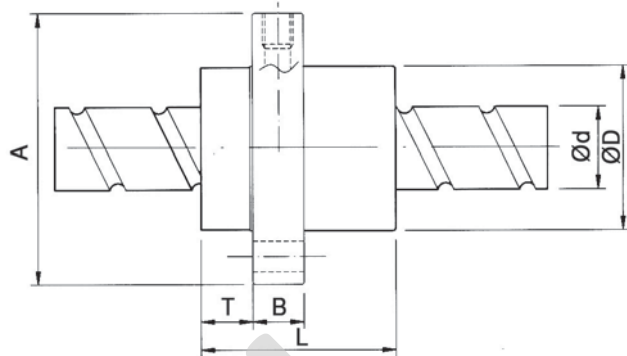
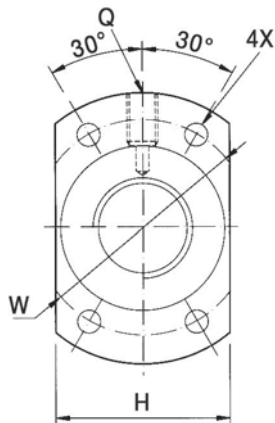
Trieda presnosti

52 µm na 300 mm

Upevnenia konca skrutiek :



# Typ FSE



Typ	Ød	Stúpanie	Ø guličky	Rozmery /mm/								Q domazávací otvor	Zaťaženia		
				D	A	B	T	L	W	X	H		dyn. C Kgf	stat. Co Kgf	Axiál vôľa mm
FSE1616-2C7	16	16	3,175	32	53	10	10,5	48	42	4,5	38	M6	700	1 400	0,08
FSE2020-2C7	20	20	3,175	39	62	10	10,5	55	50	5,5	46	M6	1 100	2 500	0,08
FSE2525-2C7	25	25	3,969	47	74	12	11,2	67	60	6,6	56	M6	1 650	3 900	0,08
FSE3232-2C7	32	32	4,762	58	92	15	14	82	74	9,0	68	M6	2 360	5 940	0,08
FSE4040-2C7	40	40	6,350	73	114	17	17	100	93	11	84	M6	3 860	9 900	0,08

Na základe požiadavky je možné vyhotovenie skrutky z nerezovej ocele v rozmedzí Ø 16 až 180 mm.

## Príklad objednávky

FSE 16 05 2 C7

Typ matice /dvojité/

Ø skrutky

Stúpanie

Počet guľčkových okruhov

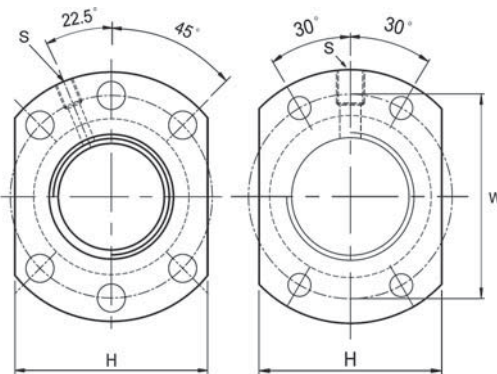
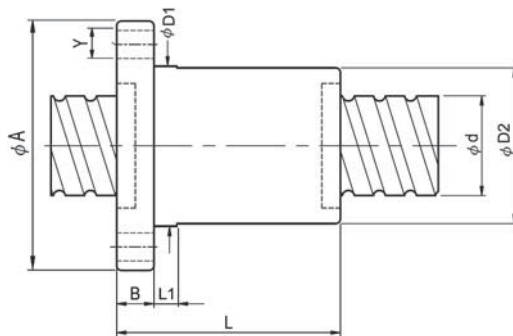
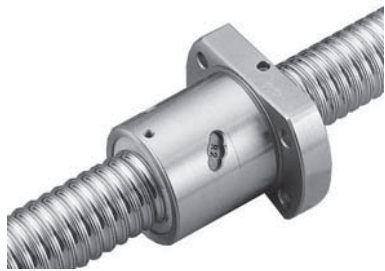
Trieda presnosti

52 µm na 300 mm

## Upevnenia konca skrutiek :



# Typ FBI a FBR



Typ B

Typ A

Typ	Ød	Stúp anie	Typ	Ø guliek	Rozmery /mm/										Zaťaženie			
					D1 g6	D2	W	Y h13	A	L	L1	B	H h13	S	Tesne nie	dyn. C Kgf	stat. Co Kgf	Axiál. vôľa mm
FBI0601C7	6	1	A	0,80	12	11,8	18	3,4	24	18	4	4	16	Ø2	K	60	100	0,03
FBI0801C7	8	1	A	0,80	14	13,5	21	3,4	27	18	4	4	18	Ø2	K	70	120	0,03
FBI0802C7	8	2	A	1,59	16	15,5	22	3,4	28	30	4	6	19	Ø4	K	140	200	0,05
FBI1004C7	10	4	A	2,50	18	17,8	28	4,5	36	38	6	6	23	Ø2	K	410	670	0,07
FBR1010C7	9,8	10	A	2,00	23	22,5	29	4,5	37	40	6	8	24	M5	K	250	450	0,06
FBR1202C7	12	2	A	1,59	22	21,5	29	4,5	37	30	5	8	24	Ø4	K	250	510	0,06
FBR1204C7	12	4	A	2,50	26	25,5	32	4,5	39,5	36	5	8	28	M5	K	550	1 100	0,07
FBI1205C7	12	5	A	2,78	24	23,5	32	4,5	40	40	6	8	26	Ø4	K	500	860	0,07
FBR1602C7	16	2	B	1,59	30	29,5	38	5,5	48	45	6	10	40	M6	K	450	1 100	0,07

K = plastové tesnenia

## Príklad objednávky

FBR 12 02 C7

Typ

Ø skrutky

Stúpanie

Trieda presnosti

52 µm na 300 mm

## Upevnenia konca skrutiek :

